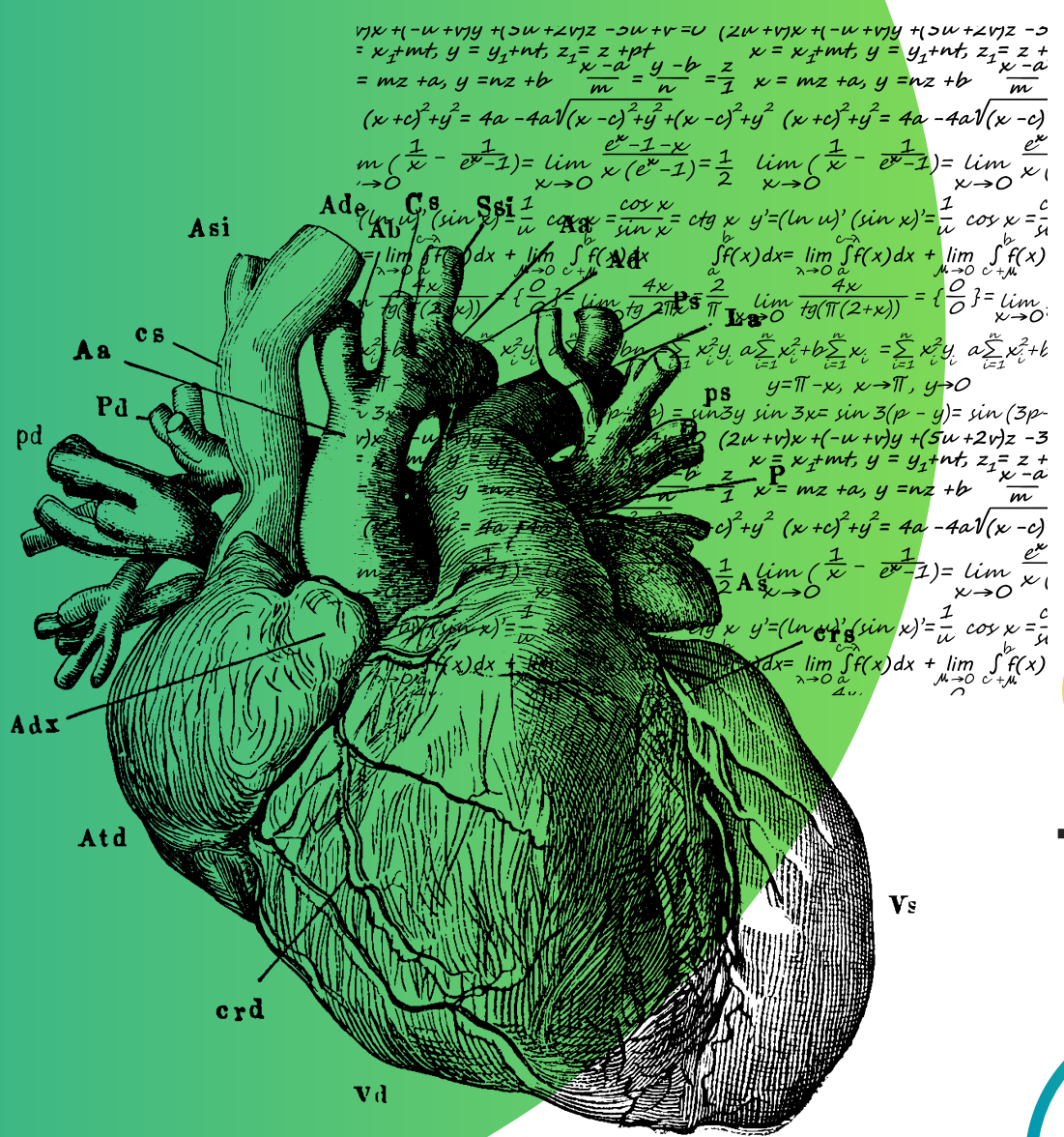


# BIOL. MAT. ANG.



## DLA KOGO?

TWOJE SERCE BIJE W RYTMIE TWIERDZENIA PITAGORASA, A W ŻYŁACH PŁYNĄ PIERWIASTKI? PRZY TYM NĘCĄ CIĘ ZAKAMARKI CIAŁA CZŁOWIEKA, A DOMU HODUJESZ ARMİĘ KAKTUSÓW? JUŻ WIDZISZ SIEBIE W FARTUCHU CHIRURGICZNYM? A MOŻE JESZCZE NIE JESTEŚ PEWIEN, CZY SALI OPERACYJNEJ NIE ZAMIENIĆ NA LABORATORIUM INŻYNIERA? JEŚLI TAK, W TEJ KLASIE CZEKAMY WŁAŚNIE NA CIEBIE!

## TA KLASA OTWORZY CI DRZWI NA KIERUNKI:

- MEDYCYNĄ
- AUTOMATYKA I ROBOTYKA
- WETERYNARIA
- DIETETYKA
- FIZJOTERAPIA
- ARCHITEKTURA KRAJOBRAZU
- INŻYNIERIA BIOMEDYCZNA
- I WIELE INNYCH

## CO WARTO WIEDZIEĆ?

ROZSZERZAMY: BIOLOGIĘ, MATEMATYKĘ I J. ANGIELSKI. UCZESTNICZYMY W PROGRAMIE INNOVABIO POMORZE. WSPÓŁPRACUJEMY Z UNIWERSYTETEM GDAŃSKIM, GDAŃSKIM UNIWERSYTETEM MEDYCZNYM, UNIWERSYTETEM MORSKIM W GDYNI I POLITECHNIKĄ GDAŃSKĄ.